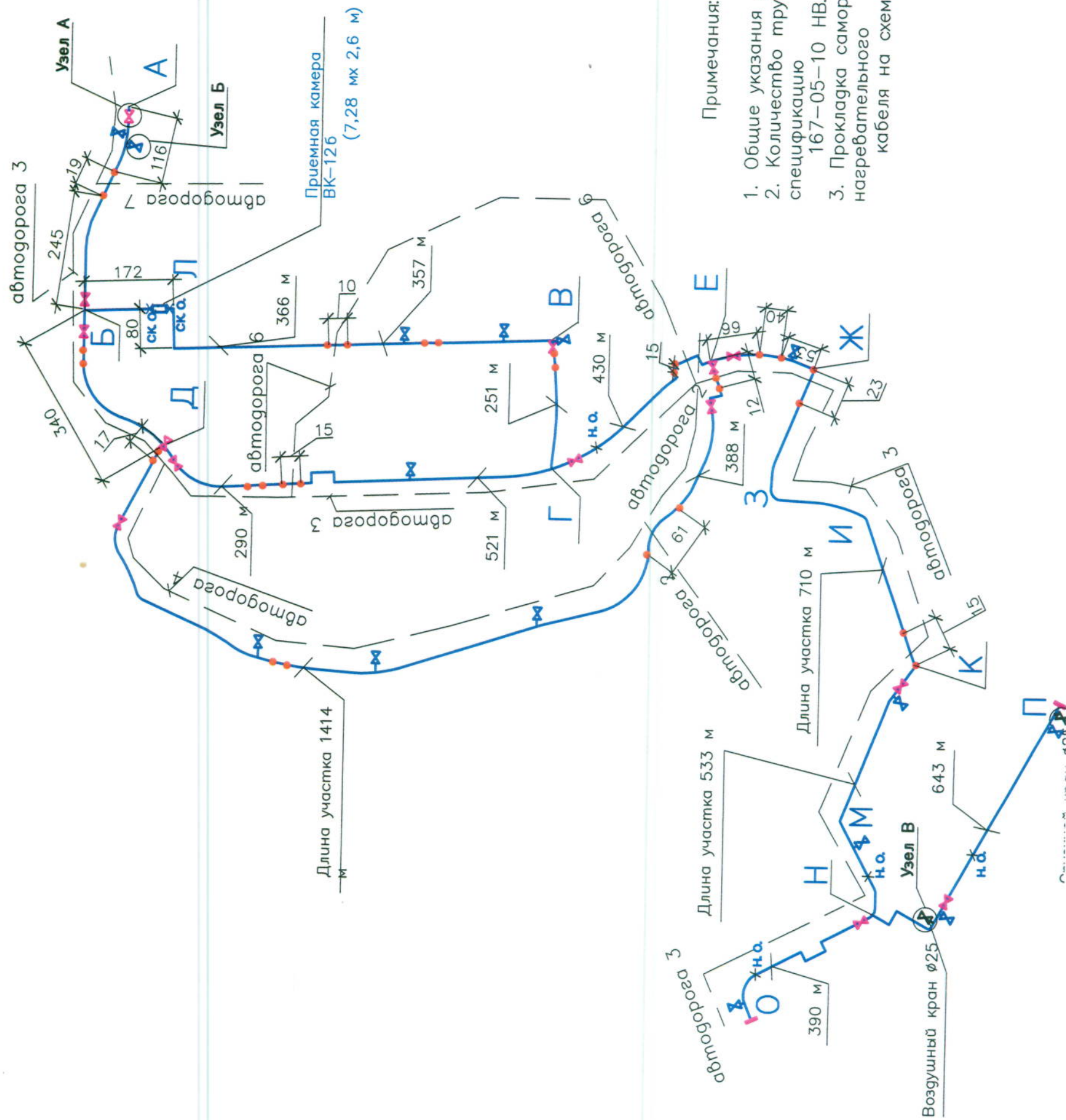


Схема прокладки временного водопровода 219х6. Схема расстановки задвижек



Примечания:

1. Общие указания см. НВ л.1.
2. Количество труб, арматуры и т.д. см. спецификацию 167-05-10 НВ.СО.
3. Прокладка саморегулирующегося нагревательного кабеля на схеме условно не показана.

Пример 3

[illegible]